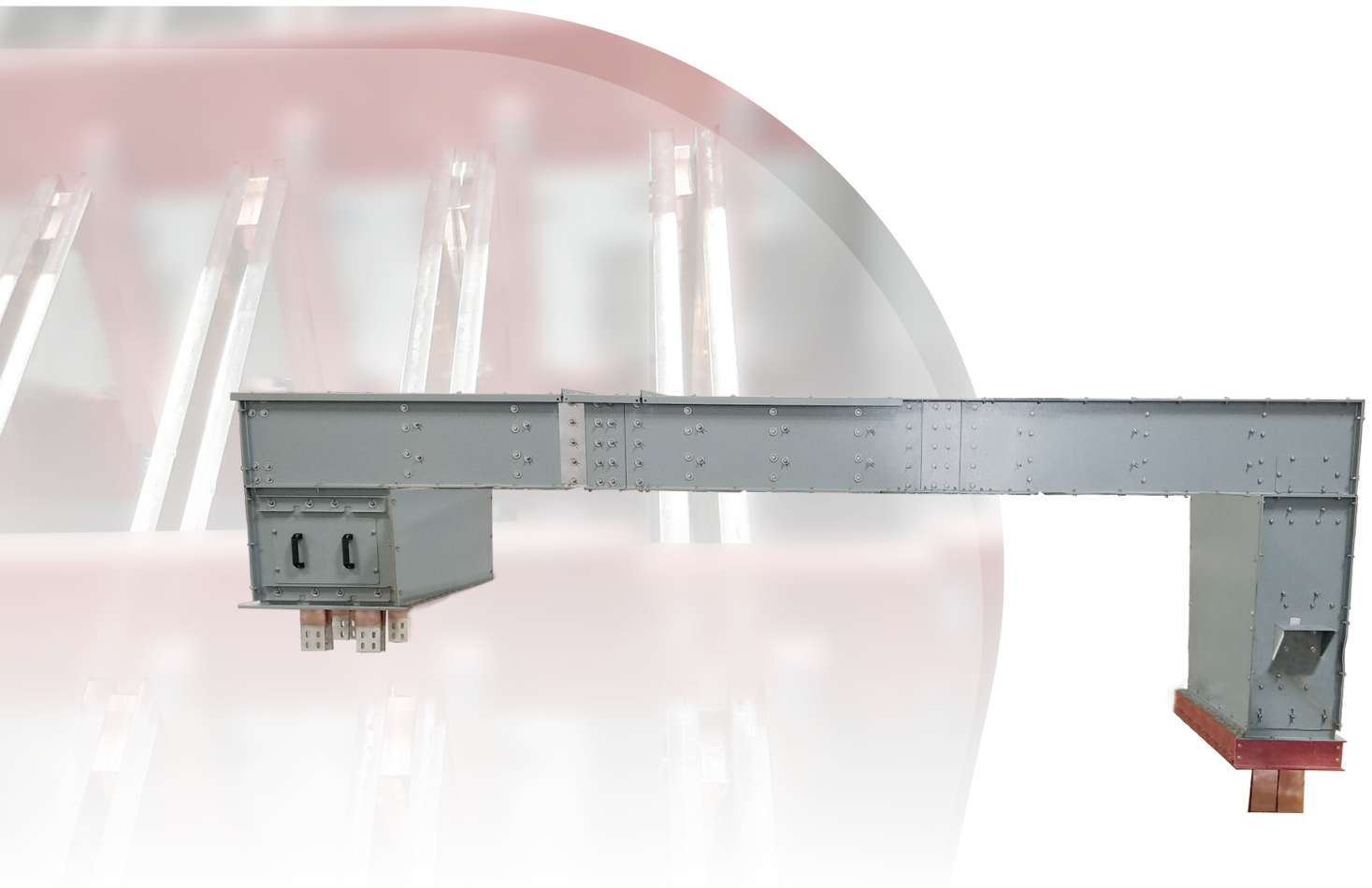


AC/DC-SAMMELSCHIENEN

EFFICIENT-BDUCT



EFFICIENT

ENERGIEUMWANDLUNG



Sécheron hat die Produktkategorie EFFICIENT auf der Basis seiner mehr als 50-jährigen Erfahrung im Bereich der Bahnstromversorgung von Grund auf so konzipiert, dass sie alle Kundenbedürfnisse im Bereich der DC-Unterwerke abdeckt.

Alle EFFICIENT-Produkte werden speziell für die Erfüllung der strengsten Anforderungen in Bezug auf Benutzerfreundlichkeit, Wartungsfreundlichkeit und Langlebigkeit bei Bahnstromanwendungen gebaut, um die Investitionsrendite für unsere Kunden zu maximieren. Diese zuverlässigen und praxiserprobten Komponenten sind auch die Basis für kundenspezifische Anwendungen auf Anfrage.

HAUPTMERKMALE

Die AC- und DC-Sammelschienen bestehen aus einem Aluminium- oder Stahlgehäuse und einer Kupfer-Sammelschiene.

	Einheit	AC-Sammelschiene	DC-Sammelschiene
Standard-Produktpalette			
Bemessungsspannung	[V]	bis 1058	bis 1200
Bemessungsstrom	[A]	bis 3000	bis 15000
Prüfspannung bei Netzfrequenz (1 Min.)	[kV/ms]	4,8	
Bemessungsfrequenz	[Hz]	50 - 60	k.A.
Bemessungskurzzeitstromfestigkeit	[kA]/[s]	30/1	69/0.25
Bemessungskurzzeitstromfestigkeit	[kA]	70	121
Breite	[mm]	915	420
Tiefe	[mm]	Entsprechend den Anforderungen	
Höhe	[mm]	400	

Andere Werte und Abmessungen auf Anfrage.

HAUPTVORTEILE

- ✓ Maßgeschneidert für die Anforderungen der jeweiligen Anlagen
- ✓ Gehäuse für den Innen- oder Außenbereich
- ✓ Erhältlich in jeder Länge aus Modulen bis zu 2 Metern
- ✓ Einfache Installation durch die zulässige Sammelschienen-/Gehäuseanpassung an jeder Verbindungsstelle
- ✓ Sammelschienenverbindungen sind mit Verbindungsplatten verschraubt
- ✓ Abnehmbare Abdeckungen für den einfachen Zugang beim Herstellen von Verbindungen und bei Inspektionen
- ✓ Sicher und zuverlässig

BESCHREIBUNG


Unsere AC- und DC-Sammelschienen sind für die Verbindung von metallgekapselten oder metallgeschotteten Schaltanlagen, Stromrichtern und Transformatoren konzipiert. Durch die Ausführung der Sammelschienenverbindungen, aber auch der Schaltanlagen, tragen wir zu einer effizienten Integration zwischen diesen Komponenten bei.

/// Nicht getrennte AC-Phasensammelschiene

Die AC-Sammelschiene ist für Spannungen bis zu 1058 V_{AC} und Stromstärken bis zu 3000 A verfügbar.

Bei der AC-Sammelschiene befinden sich alle Phasenleiter in einem gemeinsamen Gehäuse mit einem Luftraum zwischen den Phasen. Zwischen den Phasenleitern benachbarter Phasen gibt es keine metallischen Trennwände. Die Sammelschienen sind auf speziell geformten, glasfaserverstärkten Polyesterblöcken montiert.

Die AC-Sammelschiene ist für den Anschluss eines Transformators an einen 12-Puls- oder 6-Puls-Umrichter entwickelt worden.

 Siehe **Broschüre REV** · SG847024BDE




/// DC-Sammelschiene

Die DC-Sammelschiene ist für Spannungen bis zu 1000 V DC und Stromstärken bis zu 15000 A verfügbar.

Die DC-Sammelschiene kann so gefertigt werden, dass sie den meisten Anforderungen der DC-Anwendungen entspricht. Jeder Pol ist in einem separaten Gehäuse untergebracht.

Die DC-Sammelschiene ist für den positiven und negativen Anschluss von Umrichtern an die DC-Schaltanlage, entwickelt worden.

 Siehe **Broschüre MBS-HD** · SG839111BDE



/// Nicht belüftetes Gehäuse

Das Gehäuse ist so konstruiert, dass es nicht absichtlich von Außenluft durchströmt wird. Für Innenanwendungen können belüftete Gehäuse vorgesehen werden.

NORMEN

Typgeprüft nach der folgenden Norm:

- **IEEE C37.23-2015** | IEEE Standard für metallgekapselte Sammelschienen



PROJEKT ANWENDUNG

- ✓ Innenraum AC-Sammelschiene zwischen Gleichrichter und DC-Schaltanlage (3x2500 A bzw. 6x2500 A)
- ✓ AC-Sammelschiene für den Außenbereich (6x2500 A)



Sécheron SA

Rue du Pré-Bouvier 25
1242 Satigny - Genf
CH-Schweiz

www.secheron.com

Tel.: +41 22 739 41 11
Fax: +41 22 739 48 11
tps@secheron.com

Copyright© • 2024 • Sécheron SA

Dieses Dokument spiegelt den technischen Informationsstand zum Zeitpunkt der Drucklegung wider. Es ist nicht vertragsbindend. Sécheron behält sich das Recht vor, das Produkt, dessen Eigenschaften in diesem Dokument beschrieben sind, jederzeit zu ändern bzw. zu verbessern, um es auf dem neuesten Stand der Technologie zu halten. Es obliegt dem Kunden, Informationen über die Wartungsbedingungen und Anforderungen einzuholen. Sécheron behält sich alle Rechte vor, insbesondere die aus unseren „Allgemeinen Lieferbedingungen“.