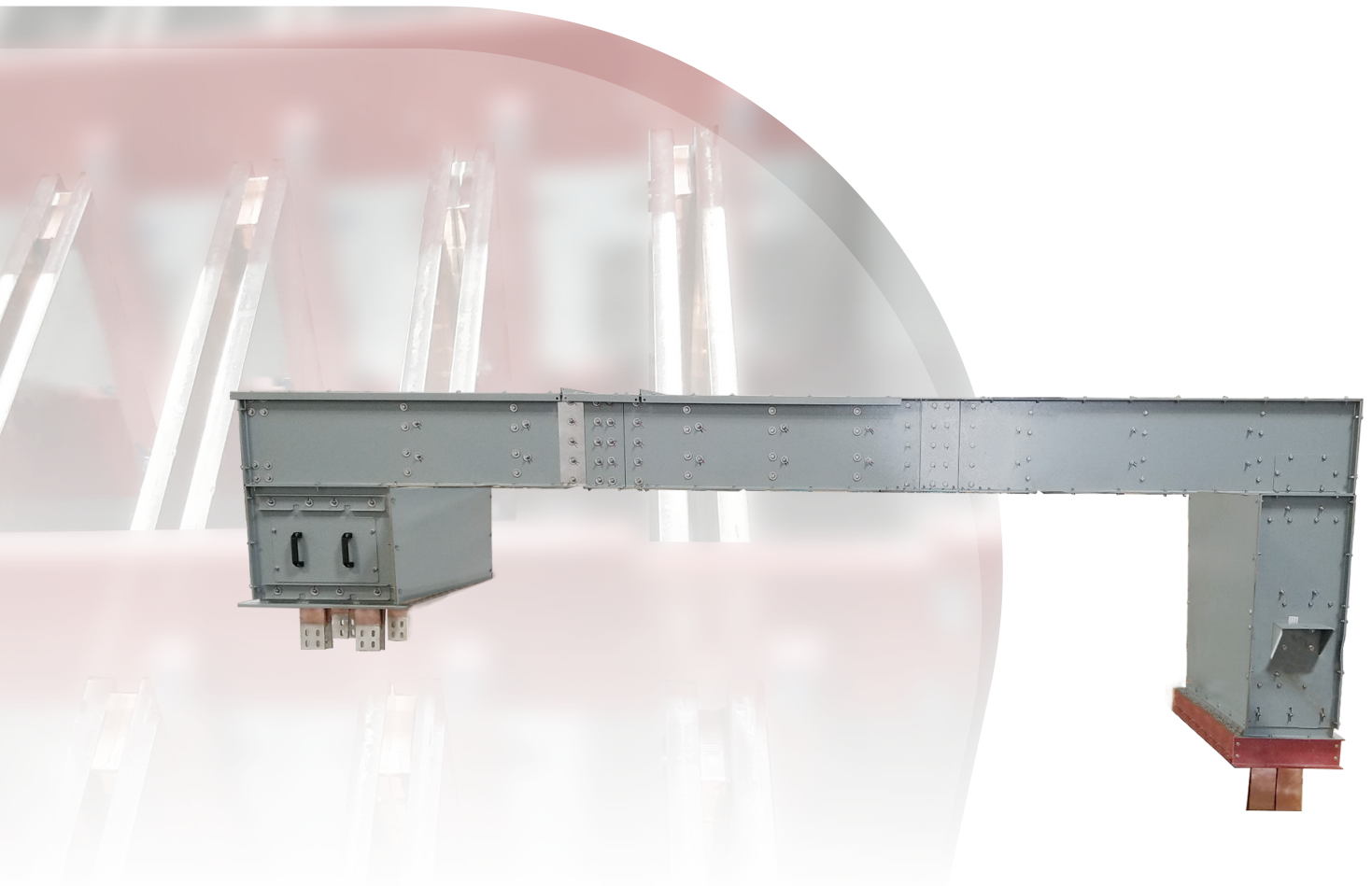


JEU DE BARRES CA/CC

EFFICIENT-**BDUCT**



EFFICIENT

CONVERSION DE PUISSANCE



Grâce à son expérience accumulée depuis plus de 50 ans dans le domaine des sous-stations de traction, Sécheron a conçu la catégorie de produits EFFICIENT, pour couvrir tous les besoins des clients en matière d'alimentation en courant continu.

Tous les produits EFFICIENT sont conçus spécifiquement pour répondre aux exigences les plus strictes d'utilisation, de possibilité de maintenance et de durabilité dans les environnements d'application de puissance de traction, maximisant ainsi le retour sur investissement pour nos clients. Ces blocs de construction fiables et éprouvés sur le terrain constituent également la base d'applications personnalisées pour des demandes spécifiques.

DONNÉES PRINCIPALES

Le jeu de barres CA et CC comporte des boîtiers en aluminium ou en acier et un conducteur de bus en cuivre.

	Unité	Le jeu de barres CA	Le jeu de barres CC
Gamme de produits standard			
Tension nominale	[V]	Jusqu'à 1 058	Jusqu'à 1 200
Courant nominal	[A]	Jusqu'à 3 000	Jusqu'à 15 000
Tension d'essai à la fréquence de puissance (1 min)	[kVrms]	4,8	
Fréquence nominale	[Hz]	50 - 60	N/A
Courant assigné de courte durée admissible	[kA]/[s]	30/1	69/0,25
Courant nominal de résistance de court-circuit	[kA]	70	121
Largeur	[mm]	915	420
Profondeur	[mm]	Selon les exigences	
Hauteur	[mm]	400	

Autres valeurs nominales et dimensions disponibles sur demande.

PRINCIPAUX AVANTAGES

- ✓ Conçu sur mesure pour répondre aux exigences de chaque installation
- ✓ Enveloppes adaptées pour une utilisation en intérieur ou en extérieur
- ✓ Disponible dans n'importe quelle longueur de modules de 2 mètres de long
- ✓ Installation facile avec réglage autorisé de la barre omnibus/de l'enceinte à chaque jonction
- ✓ Joints de bus boulonnés avec plaques interconnexion
- ✓ Couvertures amovibles pour faciliter l'accès lors de la réalisation des joints et lors des contrôles
- ✓ Sûr et fiable

DESCRIPTION


Nos jeux de barres CA et CC sont conçus pour l'interconnexion de groupes de cellules, de convertisseurs de puissance et de transformateurs. En réalisant les jeux de barres mais aussi la cellule, nous contribuons à l'intégration efficace du site entre tous les composants.

/// Jeu de barres non isolé / barres CA

Le jeu de barres CA est disponible pour des tensions allant jusqu'à 1058 V_{CA} avec des valeurs nominales allant jusqu'à 3 000 A.

Le jeu de barres CA contient tous les conducteurs de phase dans un boîtier commun avec un espace d'air entre les phases. Il n'y a pas de barrières métalliques entre les conducteurs de phase des phases adjacentes. Les conducteurs sont montés sur des blocs de polyester renforcés en fibre de verre moulés sur mesure.

Le jeu de barres CA est développé pour le raccordement du transformateur à un convertisseur 12 pulses ou 6 pulses.

 Voir **Brochure REV** • SG847024BEN




/// Jeu de barres CC

Le jeu de barres CC est disponible pour des tensions allant jusqu'à 1 200 V_{CC} avec des valeurs nominales allant jusqu'à 15 000 A.

Le bus CC peut être fourni pour répondre aux besoins de la plupart des applications à courant continu. Chaque pôle est contenu dans une enveloppe séparée.

Le jeu de barres CC a été développé pour la connexion des convertisseurs aux ensembles de cellules à courant continu, positifs et négatifs.

 Voir **Brochure MBS-HD** • SG839111BFR



/// Boîtier non ventilé

L'enveloppe est construite de manière à éviter toute circulation involontaire d'air extérieur à travers celui-ci. Des enveloppes ventilées peuvent être fournies pour des applications en intérieur.

NORMES

Type testé selon la norme suivante :

- **IEEE C37.23-2015** | Norme IEEE pour le bus à boîtier métallique



PROJET APPLICATION

- ✓ Connexion pour intérieur du bus CC entre le transformateur redresseur et le redresseur (8 000 A et 15 000 A)
- ✓ Barre omnibus CA pour extérieur (3 000 A)



Sécheron SA

Rue du Pré-Bouvier 25
1242 Satigny - Genève
CH-Suisse

www.secheron.com

Tél. : +41 22 739 41 11
Fax : +41 22 739 48 11
tps@secheron.com

Copyright © • 2024 • Sécheron SA

Ce document n'est pas contractuel et contient des informations correspondant au niveau de la technologie à la date d'impression. Sécheron se réserve le droit de modifier et/ou d'améliorer à tout moment le produit dont les caractéristiques sont décrites dans les présents documents, tel que requis par les nouvelles technologies. Il relève de la responsabilité de l'acquéreur de s'informer, quelles que soient les circonstances, des conditions et des exigences d'entretien du produit. Sécheron se réserve tous les droits, notamment les droits découlant de nos « conditions de livraison générales ».