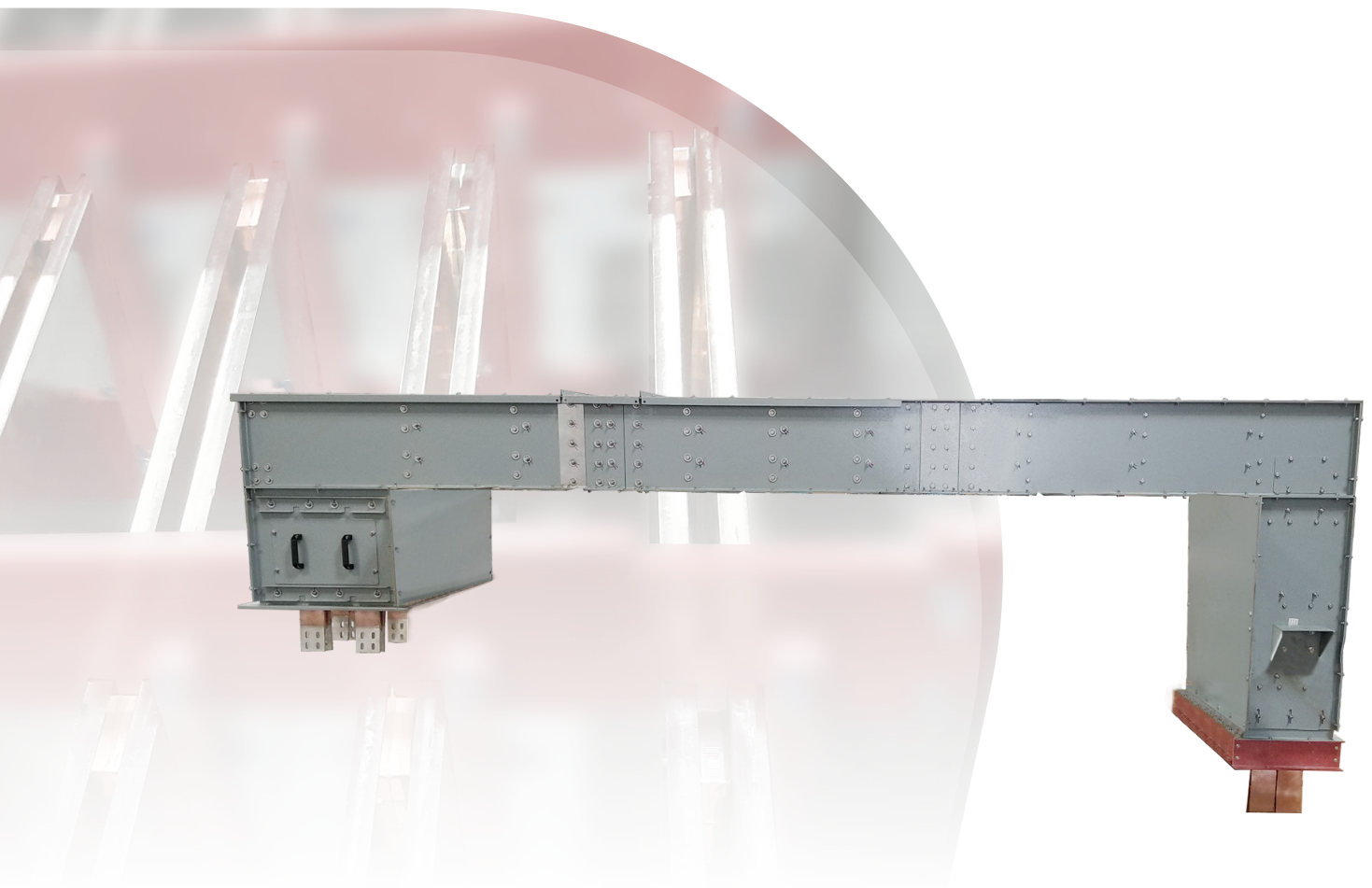


CONDUCTOS DE BUS CA/CC

EFFICIENT-**B**DUCT



EFFICIENT

CONVERSIÓN DE POTENCIA



Gracias a la experiencia acumulada durante más de 50 años de trabajo en el campo de las subestaciones eléctricas de tracción, Sécheron ha diseñado la categoría de productos EFFICIENT partiendo de cero para cubrir todas las necesidades de los clientes en materia de alimentación de corriente continua.

Todos los productos EFFICIENT están contruidos específicamente para cumplir con los requisitos más estrictos de usabilidad, mantenibilidad y durabilidad en entornos de aplicación de energía de tracción, maximizando el retorno de la inversión para nuestros clientes. Estos bloques de construcción fiables y probados en la práctica son también la base de las aplicaciones personalizadas a petición del cliente.

CARACTERÍSTICAS PRINCIPALES

Los conductos de bus de CA y CC están fabricados con carcasa de aluminio o acero y conductor de bus de cobre.

	Unidad	Conducto de bus de CA	Conducto de bus de CC
Gama de productos estándar			
Tensión nominal	[V]	Hasta 1.058	Hasta 1.200
Corriente nominal	[A]	Hasta 3.000	Hasta 15 000
Tensión de prueba a la frecuencia de alimentación (1 min.)	[kVrms]		4,8
Frecuencia nominal	[Hz]	50 - 60	N/A
Corriente nominal no disruptiva de corta duración	[kA]/[s]	30/1	69/0,25
Corriente nominal no disruptiva de cortocircuito	[kA]	70	121
Anchura	[mm]	915	420
Profundidad	[mm]	De acuerdo con los requisitos	
Altura	[mm]	400	

Otras clasificaciones y dimensiones a petición.

PRINCIPALES VENTAJAS

- ✓ Diseñado a medida para adaptarse a las necesidades de cada instalación
- ✓ Cajas para interior o exterior
- ✓ Disponible en cualquier longitud elaborada con módulos de hasta 2 metros
- ✓ Fácil de instalar gracias a su ajuste en barras conductoras / caja admisible en cada unión
- ✓ Uniones de bus atornilladas con placas de empalme
- ✓ Tapas extraíbles para facilitar el acceso para la realización de las juntas y durante las inspecciones
- ✓ Seguro y fiable

DESCRIPCIÓN

Nuestros conductos de bus de CA y CC están diseñados para interconectar grupos de aparataje metálica o revestida, convertidores de potencia y transformadores. Al fabricar el conducto de barras, pero también la aparataje, contribuimos a la integración eficaz de los componentes en el emplazamiento.

/// Bus de fase no segregado / Bus de CA

El conducto de bus de CA está disponible para tensiones de hasta 1.058 V_{CA} con intensidades de hasta 3.000 A.

El conducto del bus de CA tiene todos los conductores de fase en una caja común con un espacio de aire entre las fases. No hay barreras metálicas entre los conductores de las fases adyacentes. Los conductores están montados en bloques de poliéster reforzados con fibra de vidrio moldeados a medida.

El conducto de bus de CA está desarrollado para la conexión del transformador al convertidor de 12 o 6 impulsos.

 Consulte el folleto **REV** - SG847024BES



/// Bus de CC

El conducto de bus de CC está disponible para tensiones de hasta 1.200 V_{CC} con intensidades de hasta 15 000 A.

El bus de corriente continua puede suministrarse para satisfacer las necesidades de la mayoría de las aplicaciones de corriente continua. Cada poste está contenido en un recinto independiente.

El conducto de bus de CC se ha desarrollado para la conexión de convertidores a conjuntos de conmutación de CC, positivos y negativos.

 Consulte el folleto **MBS-HD** - SG839111BES



/// Caja no ventilada

La caja está construida de forma que no haya circulación intencionada de aire exterior a través de ella. Se pueden suministrar cajas ventiladas para aplicaciones interiores.

NORMAS

Prueba de tipo realizada según la siguiente norma:

- **IEEE C37.23-2015** | Norma IEEE para Buses con Caja Metálica



PROYECTO APLICACIÓN

- ✓ Conexión del bus de CC interior entre el rectificador y el conmutación de CC (8.000 A y 15 000 A)
- ✓ Barra de CA exterior (3.000 A)



📍 **Sécheron SA**

Rue du Pré-Bouvier 25
1242 Satigny - Ginebra
CH-Suiza

www.secheron.com

Tel: +41 22 739 41 11
Fax: +41 22 739 48 11
tps@secheron.com

Copyright © • 2024 • Sécheron SA

Este documento no es contractual y la información que contiene corresponde al nivel tecnológico a la fecha de su impresión. Sécheron se reserva el derecho a modificar y mejorar el producto, cuyas características se describen en estos documentos, en cualquier momento y según las exigencias de las nuevas tecnologías. Es responsabilidad del comprador informarse de las condiciones y requisitos de mantenimiento del producto, sean cuales sean las circunstancias. Sécheron se reserva todos los derechos, especialmente los derivados de nuestras condiciones generales de entrega.