

販売後サービス





販売後サービス

Sécheronでは、安全性に優れた機器とソリューションの設計および製造における評判を築き上げてきました。弊社の製品すべては、設備のサービスライフを通して装置を最大限活用できるようにするためのサービスによって支えられています。世界各地のサービス拠点のネットワークを通して、メンテナンス、トレーニング、トラブルシューティング、修理サービスを提供しており、世界中のどこにいても迅速かつ効率的なサポートを受けることができます。

目次

SÉCHERON の安全の哲学

Pagina

安全に関する製品

3

純正スペアパーツの概念

3

低保守設計

3

販売後サービスの全範囲

予防的保守と修理

4

eラーニングとトレーニング

5

改修および近代化プロジェクト

5

電気安全ソリューションの供給範囲

鉄道車両

6

DC 牽引変電所

7

SÉCHERON の安全の哲学

安全に関する製品

弊社の機器と設備は、鉄道車両やその他の産業設備に高い動力を提供し、高電圧回路を電気故障から保護します。弊社のソリューションは人員と資産の保護において重要な役割を果たしているため、特別な訓練を受けた技術者とエンジニアによって、Sécheron 独自のスペアパーツを使用して定期的な予防的保守を実施する必要があります。

定期的な保守とパーツ交換用の、設備とともに提供される詳細かつ正確な運用および保守手順を開発しています。

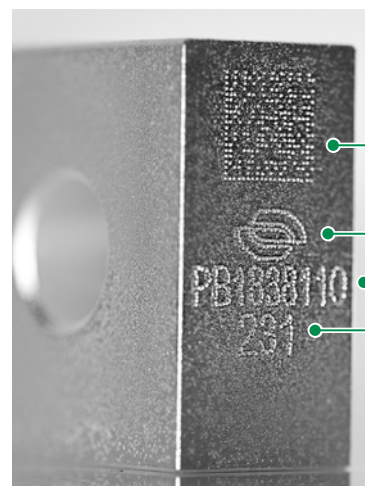


直流遮断器

純正スペアパーツの概念

Sécheron の安全装置の信頼性とパフォーマンスを保証するために、製品の寿命全体を通して、Sécheron 純正のスペアパーツのみを使用する必要があります。

厳しいプロセスに従って製造および点検されたこれらの純正パーツは、パーツ自体、または純正パッケージに、Sécheron のロゴと追跡可能な番号 (製造オーダー番号とシリアル番号) が型打ちされています。



Sécheron 独自の QR コード

Sécheron ロゴ

製造オーダー番号

シリアル番号



Sécheron または弊社パートナーにお問い合わせください。



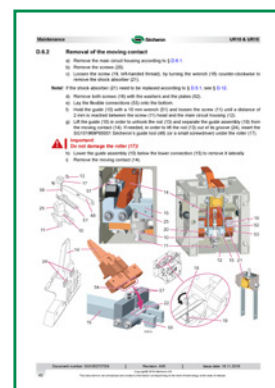
www.secheron.com/worldwide

保証済み純正パーツおよび保守サービスについてご覧ください。

低保守設計

Sécheron では、開発プロセス中に、保守要件を最低限に抑えながら、摩耗するパーツへ容易にアクセスできる製品とソリューションを設計できるよう注意を払っています。

高い信頼性とサービス中の稼働時間を実現するために、弊社の製品とソリューションは工場での集中的なテストを経ていきます。厳格なテスト手順を無事に完了した後のみ、市場に出荷されます。弊社の操作および保守マニュアルに記載のとおり、弊社の保守手順によって、サービスライフ全体を通じた信頼性とパフォーマンスが保証されます。



販売後サービスの全範囲

予防的保守と修理

ライフサイクル全体を通して電気および人員の安全性の信頼性を保証するために、予防的保守を行うための特別な訓練を受けた技術者およびエンジニアによって設備を定期的に保守する必要があります。

SECHERON による予防的保守

弊社の予防的保守サービスは、Sécheron の現地のサイトまたはお客様の施設で専門家によって実施できます。Sécheron の現地の保守担当専門家は、弊社の装置に適用可能な保守および安全上の手順について訓練を受けており、この活動に関し Sécheron により認定を受けています...

Sécheron のメンテナンスサービスに登録するには、次のウェブサイトへアクセスしてください。



<https://support.secheron.com>

新しいチケットを開き、トピック

「4 - On-Site Intervention Request」

を選択してください。



Sécheron Italia



Sécheron India

作業員による予防的保守

お客様の保守スタッフも弊社の設備で予防的保守を実施できます。この場合、お客様の担当者が Sécheron の訓練を受け、安全かつ正しく予防的保守を行えるようにすることを推奨します。

Sécheron はその設備と併せて、非常に詳細かつ正確な運用および保守マニュアルを提供します。これらは、作業員と保守チームの保守期間におけるガイドとなるだけでなく、摩耗または損傷したパーツの交換手順のガイドともなります。

Sécheron では、第一にこれらのマニュアルが設備とともに提供されていることを確認しております。

こちらのサービスについては、次のセクションをご覧ください。「eラーニングとトレーニング」。

トラブルシューティングと修理

何らかの理由でお客様の Sécheron 製品が損傷を受けたり意図したとおりに機能しない場合は、RMA (返品保証) 手順に記載されているとおり、トラブルシューティングおよび修理のために Sécheron にお送りいただけます。



Sécheron Hasler UK

できるだけ迅速かつ最も効率的なサービスを提供できるよう、RMAに記載のすべての手順に慎重に従い、必要な文書すべてをご提供いただくようお願いいたします。お客様の製品が Sécheron (ジュネーブまたはお客様の地域に対応する Sécheron のサービスセンター) に到着次第、お客様の問題の説明に沿って必要なトラブルシューティングを実施します。

損傷した製品を Sécheron にお送りいただくには、次のウェブサイトへアクセスしてください。



<https://support.secheron.com>

新しいチケットを開き、トピック

「3 - (RMA) Return Merchandize Authorization」

(を選択してください。)



Eラーニングとトレーニング

Sécheron は、高い信頼性と性能の製品だけではなく、トレーニングなどの付加価値サービスについても高い評価を得ています。Sécheron ソリューションの統合、操作、保守などを問わず、お客様に最適なトレーニングプログラムが用意されています。

トレーニングプログラムは定期的に新しい情報で更新されます。これはお客様がソリューションのアップタイムを上げ、寿命を伸ばし、カスタマーサービスを改善し、運転の安全性を向上させ、総所有コスト (TCO) を下

げるのに役立ちます。コースを無事に完了 (Sécheron により検証済みのベストプラクティスを実務的にマスター) した際にはトレーニング修了証をお渡しします。

トレーニングに登録するには、このウェブサイトアクセスしてください:



<https://support.secheron.com>

新しいチケットを開き、トピック

「5 - Request For Training」

(を選択してください)。

レベル1 Eラーニングトレーニング

レベル 1 eラーニングトレーニングは、移動時間と業務への穴が発生せず、時間と場所を問わずにコンテンツにアクセスできるよう設計されています。作業場の騒音とプレッシャーから離れた、安全で静かで綺麗な環境で学習できます。eラーニングコースは弊社製品のほとんどを対象としており、製品保守の包括的な動画によるチュートリアルが含まれています。

レベル2 教室でのトレーニングコース

レベル 2 の教室でのトレーニングコースは、直流遮断器、交流遮断器、接触器、断路器などの特定の製品について、通常1年に1度スケジュールされます。これらのコースはジュネーブの本社または承認済みサービスセンターで開催されます。また、リクエストに応じ、お客様の施設でトレーニングを提供することもできます。これらの実践的なコースは、通常関連のeラーニングコンテンツとともに提供されます。



改修および近代化プロジェクト

オーバーホールを要する古い車両や設備に向けて、Sécheron では既存の機器やサブシステムを交換する包括的なソリューションを提供しています。弊社が提供する設備やソリューションを現車両に容易に組み込めるよう、カスタマイズのご提案などをいたします。

Sécheron または弊社パートナー(www.secheron.com/worldwide) にお問い合わせいただき、共にお客様のニーズを評価し、お客様の要件と環境に最適なソリューションをより良く実現できるようにいたします。



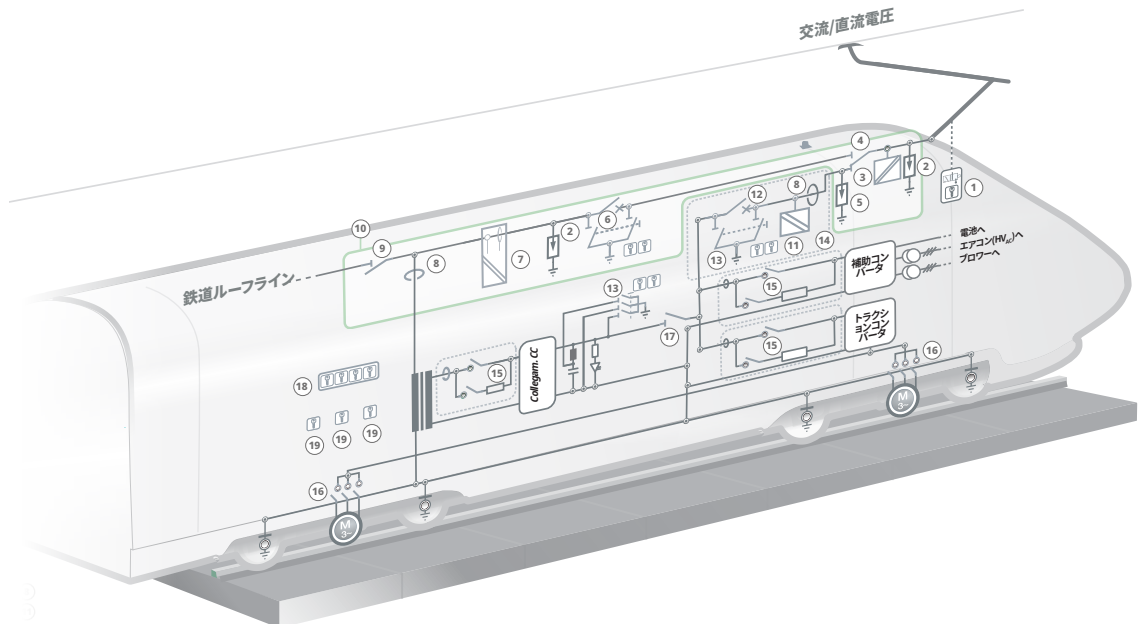
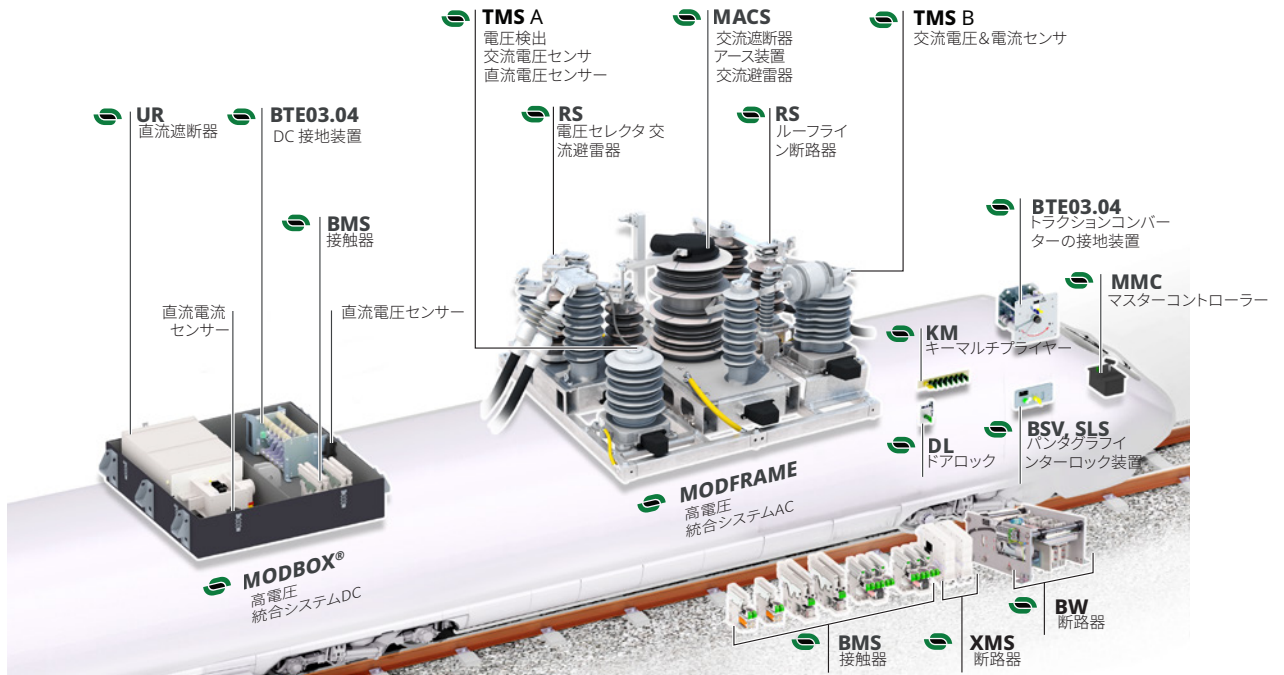
既存の路面電車に統合された Sécheron の SPL パンタグラフ

電気安全ソリューション 供給範囲



鉄道車両

AC/DCの代表的なアプリケーション



安全機能

- ① パンタグラフインター
- ② 交流避雷器 CA
- ③ 交流避雷器 DC
- ④ 直流避雷器
- ⑤ 交流遮断器&接地装置
- ⑩ 高電圧統合システム AC
- ⑫ 直流遮断器
- ⑬ アース装置
- ⑭ 高電圧統合システム DC
- ⑮ キーマルチプライヤード
- ⑯ アロック

- BSV, SLS
- MACS
- MODFRAME
- UR
- BTE03.04
- MODBOX®
- KM
- DL

スイッチング機能

- ④ 電圧セレクタ
- ⑨ ループライン断路器
- ⑮ コンタクタモジュール
- ⑯ 永久磁石同期モータ絶縁コンタクタ
- ⑰ 断路器

- RS
- RS, IS
- BMS, SEC,
- PCC, HS, PCM
- BMS
- XMS

計測機能

- ③ AC & DC 電圧センサー, 電圧検出
- ⑦ 交流電圧 & 電流センサー
- ⑧ 電流センサー (ACまたはDC)
- ⑪ 直流電圧センサー

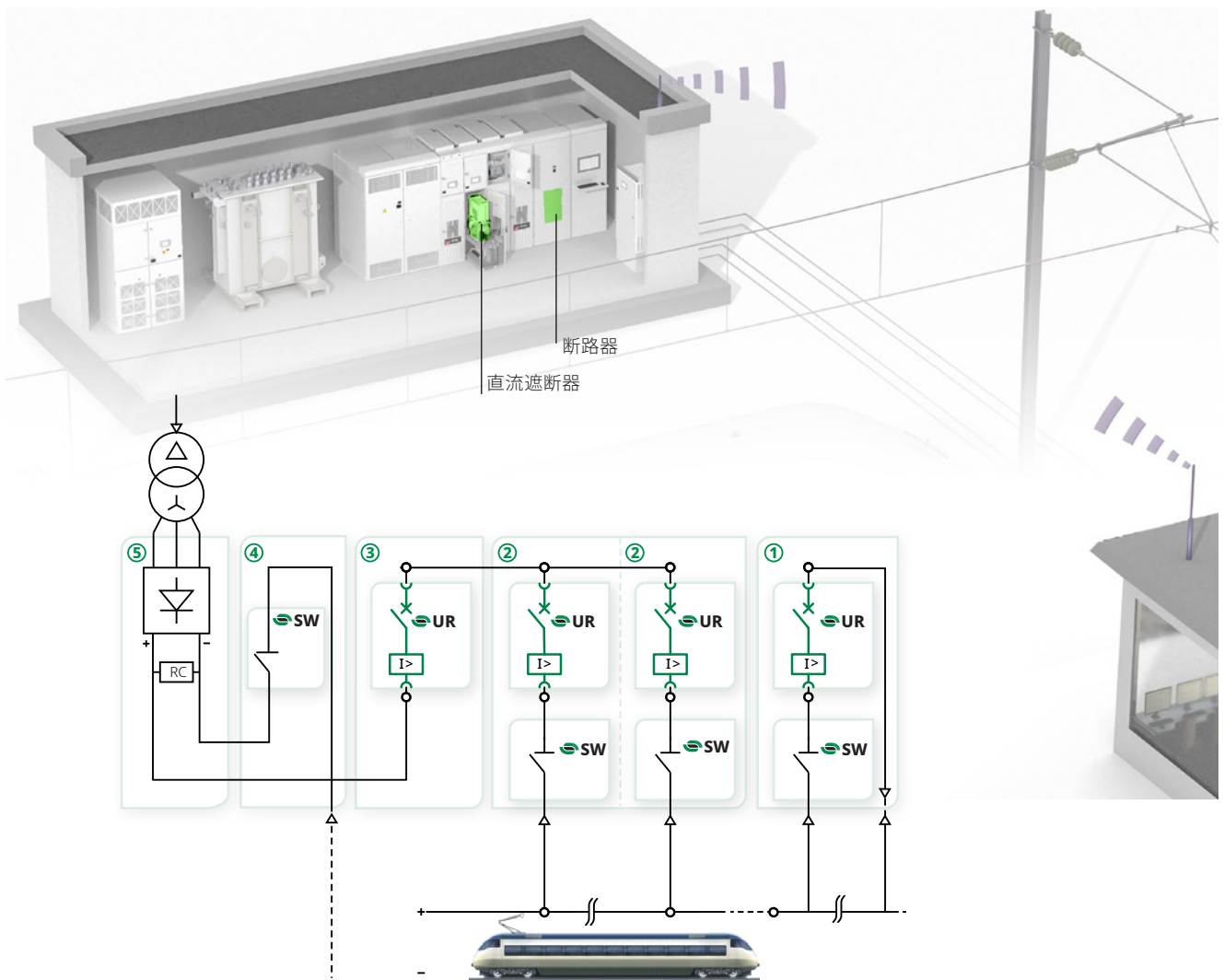
- TMS
- TMS

鉄道輸送 DC



直流変電所

／ 典型的なDCアプリケーション



- | | | | |
|----------------------------------|----|---------------------|----|
| ① 相互接続ブレーカーパネル
DC高速サーキットブレーカー | UR | ④ 整流器マイナスパネル
断路器 | SW |
| ② ラインブレーカーパネル
DC高速サーキットブレーカー | UR | ⑤ 整流器 | |
| ③ 整流器ブレーカーパネル
DC高速サーキットブレーカー | UR | | |

SÉCHERON 自社のサービス網

ヨーロッパ

チェコ共和国, スロバキア

◆ Sécheron Hasler CZ, spol. s r.o.
Podnikatelská 556
190 11 Praha 9 - Czech Republic
+420 271 088 111
service.ess.czech@secheron.com

スロバキア、チェコ共和国、 オランダ、ポーランド。

◆ Sécheron Hasler GmbH
Max-Holder-Straße 41
60437 Frankfurt am Main - Germany
+49 69 506086130
service.ess.germany@secheron.com

英国、アイルランド

◆ Sécheron Hasler UK Ltd.
Unit A2, Brookside Business Park,
Greengate, Middleton - M24 1GS
Manchester - United Kingdom
+44 161 655 6610
service.ess.uk@secheron.com

イタリア、マルタ

◆ Sécheron Hasler Italia S.r.l.
Linate Business Park, Via Rivoltana 35
20096 Pioltello - MI - Italy
+39 02 92162 590
service.ess.italia@secheron.com

スペイン、ポルトガル、アンドラ

◆ Sécheron Hasler Ibérica, S.L.
Calle Calidad 42
Polígono Industrial Los Olivos
28906 Getafe - Madrid - Spain
+34 91 620 79 58
service.ess.spain@secheron.com

ヨーロッパ

アジア

アメリカ

スイスおよび他の国

◆ Sécheron SA (Switzerland)
Rue du Pré-Bouvier 25
1242 Satigny - Geneva - Switzerland
+41 22 739 41 11
service.ess@secheron.com

中国

◆ Sécheron (China) Co. Ltd.
Section B, 1F Building 1,
111 Shennan Road,
Xinzhuang Industrial Park - 201108
Shanghai - China
+86 21 6442 2900
service.ess.china@secheron.com

インド、バングラデシュ、ネパール、 パキスタン、スリランカ

◆ Sécheron Hasler (India) Private Ltd.
17-C, Udyog Vihar, Phase V.
122 016 Gurgaon - India
+91 124 4141 714
service.ess.india@secheron.com

日本

◆ Sécheron Hasler Japan Co. Ltd
相模原市中央区上溝4004-6
〒252-0243、神奈川県 - 日本
+81 80 5890 3732
service.ess.japan@secheron.com

ブラジル

◆ Sécheron Hasler do Brasil
Rua João Anes, 90
05060-020 Alto da Lapa
São Paulo - SP - Brazil
+55 11 3714 6026
service.ess.brazil@secheron.com

SÉCHERONのパートナー のサービス網

ヨーロッパ

アジア

オセアニア

アメリカ

アフリカ

スκανジナビア

◆ Dahlrail
Østensjøveien 15D
0661 Oslo, Norway
+47 23 17 37 98
service.ess.scandinavia@secheron.com

シンガポール

Precision Technologies Pte Ltd
Block 211 Henderson Road
#13-02 Henderson Industrial Park
Singapore 159552
+65 6273 4573
service.ess.south-east-asia@secheron.com

韓国

SEMS International Co Ltd
209, Yeoksam Venturertel
642-1, Yeoksam-Dong,
Gangnam-Gu Seoul,
Korea Secheron
+82-2-2192-3773
service.ess.south-korea@secheron.com

トルコ

DeSA
Representation & Consultancy
& Engineering Ltd
Hafta Sokak No 23/3
06700 G.O.P. Cankaya
Ankara - Turkey
+90 312 439 8 380
service.ess.turkey@secheron.com

オーストラリア、ニュージーランド

Imtram Pty Ltd
37 Bond Street
Ringwood, VIC 3134 - Australia
+61 3 9879 5200
service.ess.australia@secheron.com

南米 (スペイン語圏)

TyD Electrica srl
Mendoza 5220 1P
(1431CIP) CABA R. Argentina
+54 11 4587-2007
service.ess.south-america@secheron.com

米国、カナダ、プエルトリコ

ARM CAMCO LLC
667 Industrial Park Road
Ebensburg, PA 15931 - USA
service.ess.north-america@secheron.com

亜赤道帯アフリカ

ADS Engineering cc
13-15 Rembrandt Street
Petervale, Bryanston, 2151. ZA
South Africa
+27 11 803 05 70
service.ess.south-africa@secheron.com



SÉCHERONの販売網

www.secheron.com/worldwide/

www.secheron.com

英語版ドキュメント SA007814BPENの日本語バージョン。
英語版と差異がある場合は英語バージョンを正とします。

Copyright © 2024 Sécheron SA - 本文書は契約外であり、印刷時点の技術水準に対応する情報が記載されています。Sécheron は、本文書で特性が説明されている製品を、新技術による要請に応じて変更および/または改善する権利を留保します。事情のいかんに関わらず、製品の保守条件および要件について情報を得ることは、お客様の責任範囲です。Sécheron は、特に「基本販売条件」に基づくものを含め、すべての権利を留保します。



Sécheron Hasler GROUP
Smart. Safe. Swiss.