

ELECTRICAL
SAFETY
SOLUTIONS



AFTER-SALES SERVICES





AFTER-SALES SERVICES

Sécheron hat seinen Ruf auf die Entwicklung und Herstellung von Sicherheitskomponenten und -lösungen aufgebaut. Alle unsere Produkte werden durch Serviceleistungen unterstützt, damit Sie Ihre Geräte während der gesamten Lebensdauer optimal nutzen können. Wir bieten Wartungs-, Schulungs-, Fehlerbehebungs- und Reparaturservice über ein globales Netzwerk von Servicestellen, um Ihnen überall auf der Welt den schnellen und effizienten Support zu bieten, den Sie benötigen.

Inhalt

DAS SICHERHEITSKONZEPT VON SÉCHERON

Seite

Sicherheitsrelevante Produkte	3
Originalersatzteile-Konzept	3
Wartungsarmes Design	3

EINE VOLLSTÄNDIGE PALETTE VON KUNDENDIENSTLEISTUNGEN

Vorbeugende Wartung und Instandhaltung	4
E-Learning & -Schulung	5
Nachrüst- & Modernisierungsprojekt	5

LIEFERUMFANG ELEKTRISCHE SICHERHEITSLÖSUNGEN

Schienenfahrzeuge	6
Gleichstrom-Unterwerk	7

DAS SICHERHEITSKONZEPT VON SÉCHERON

SICHERHEITSRELEVANTE PRODUKTE

Unsere Komponenten und Geräte versorgen Schienenfahrzeuge und andere Industrieausrüstung mit Starkstrom und schützen Hochspannungskreise vor elektrischen Fehlern. Weil unsere Lösungen eine wichtige Rolle beim Schutz von Personen und Sachwerten spielen, müssen regelmäßig vorbeugende Wartungsarbeiten von speziell ausgebildeten Technikern und Ingenieuren durchgeführt werden, die die Originalersatzteile von Sécheron verwenden.

Wir haben detaillierte und genaue Betriebs- und Wartungsverfahren für die regelmäßige Wartung und den Austausch von Teilen entwickelt, die mit Ihren Geräten geliefert werden.

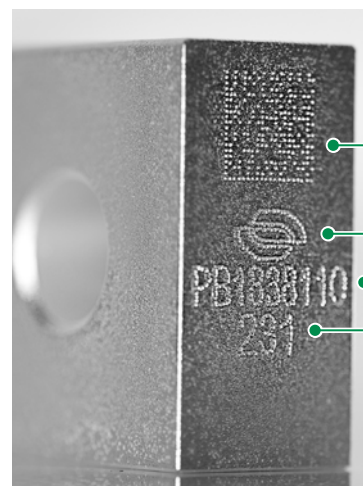


DC-Leistungsschalter

ORIGINALERSATZTEILE-KONZEPT

Zur Gewährleistung der Zuverlässigkeit und Leistung von Sécheron-Schutzvorrichtungen dürfen über die gesamte Nutzungsdauer eines Produkts nur Originalersatzteile von Sécheron verwendet werden.

Diese nach strengen Verfahren hergestellten und geprüften Originalteile sind jetzt entweder auf den Teilen selbst oder auf der Verpackung mit einem Siegel von Sécheron und Identifikationsnummern (Fertigungsauftrags- und Seriennummer) versehen.



Sécherons spezifischer QR-Code

Sécheron-Logo

Fertigungsauftrag

Seriennummer



Wenden Sie sich an Sécheron oder einen unserer Partner

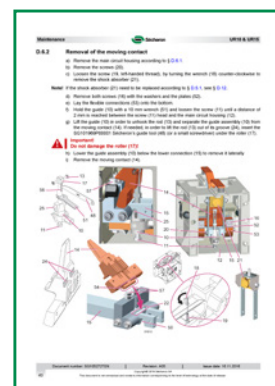


www.secheron.com/worldwide
um Originalteile mit Garantie und
Wartungsleistungen zu erhalten.

WARTUNGSARMES DESIGN

Beim Entwicklungsprozess legt Sécheron großen Wert auf die Entwicklung von Produkten und Lösungen, die den Wartungsaufwand minimieren und gleichzeitig einen einfachen Zugang zu Verschleißteilen ermöglichen.

Unsere Produkte und Lösungen werden im Werk intensiven Tests unterzogen, um eine überlegene Zuverlässigkeit und Betriebszeit sicherzustellen. Sie werden erst dann auf den Markt gebracht, wenn sie unsere strengen und rigorosen Testverfahren erfolgreich durchlaufen haben. Unsere in unseren Betriebs- und Wartungsanleitungen beschriebenen Wartungsverfahren gewährleisten die Zuverlässigkeit und Leistung der Komponenten während ihrer gesamten Lebensdauer.





EINE VOLLSTÄNDIGE PALETTE VON KUNDENDIENSTLEISTUNGEN

VORBEUGENDE WARTUNG UND INSTANDHALTUNG

Um die Zuverlässigkeit und die elektrische Sicherheit und diejenige der Menschen während des gesamten Lebenszyklus zu gewährleisten, müssen unsere Geräte regelmäßig von Technikern oder Ingenieuren gewartet werden, die speziell für diese vorbeugende Wartung geschult sind.

/// VORBEUGENDE WARTUNG DURCH SÉCHERON

Unsere vorbeugenden Wartungsdienstleistungen können von unseren lokalen Fachleuten an einem Sécheron-Standort oder in Ihrem Betrieb erbracht werden. Die lokalen Wartungsfachleute von Sécheron wurden in den für unsere Geräte geltenden Wartungs- und Sicherheitsverfahren geschult und von Sécheron für diese Tätigkeit zertifiziert.

Um den Wartungsservice von Sécheron zu beantragen, gehen Sie bitte zu:



<https://support.secheron.com>

öffnen Sie ein neues Ticket und wählen Sie das Thema

"4 - Anfrage für Unterstützung vor Ort".



Sécheron Italien



Sécheron Indien

/// VORBEUGENDE WARTUNG DURCH BEDIENER

Auch Ihr Wartungspersonal kann vorbeugende Wartungsarbeiten an unseren Geräten durchführen. In diesem Fall empfehlen wir, Ihr Personal von Sécheron schulen zu lassen, damit es die vorbeugende Wartung korrekt und sicher durchführen kann.

Sécheron bietet zusammen mit seiner Ausrüstung sehr ausführliche und präzise Betriebs- und Wartungsanleitungen, die den Bedienern und Wartungsteams Anleitung bezüglich der Wartungsintervalle sowie der Verfahren zum Ersetzen verschlissener oder beschädigter Teile geben.

Sicherstellung, dass solche Handbücher mit Ihrem Gerät geliefert wurden, ist unsere erste Maßnahme.

Lesen Sie bezüglich dieses Services den Abschnitt:

"E-LEARNING UND -SCHULUNG".

/// WARTUNG UND FEHLERSUCHE

Sollte ein Sécheron-Produkt aus irgendwelchen Gründen beschädigt sein oder nicht mehr einwandfrei arbeiten, kann es Sécheron zur Diagnose und für Reparaturen gemäß den in den RMA-Anweisungen (Return Material Authorization) enthaltenen Bedingungen übersandt werden.



Sécheron Hasler UK

Befolgen Sie alle Anweisungen in der RMA sorgfältig und reichen Sie alle erforderlichen Unterlagen ein, damit wir Ihnen den schnellstmöglichen und effizientesten Service bieten können.

Sobald Ihr Produkt bei Sécheron in Genf oder im Sécheron-Servicecenter für Ihr geografisches Gebiet eingegangen ist, führen wir die erforderliche Fehlerbehebung entsprechend Ihrer Problembeschreibung durch.

Zur Rücksendung von beschädigtem Material an Sécheron gehen Sie auf:



<https://support.secheron.com>

öffnen Sie ein neues Ticket und wählen Sie das Thema "3 - (RMA) Materialrückgabegenehmigung".



E-LEARNING & -SCHULUNG

Sécheron hat sich nicht nur einen guten Ruf für zuverlässige und leistungsstarke Produkte erworben, sondern auch für Mehrwertdienste wie z. B. Schulungen. Ob Sie Sécheron-Lösungen integrieren, betreiben oder warten – wir haben das Schulungsprogramm für Sie.

Unsere Schulungsprogramme werden regelmäßig um neue Informationen aktualisiert, um die Verfügbarkeit Ihrer Lösung zu erhöhen, die Lebensdauer zu verlängern, den Kundenservice und die Betriebssicherheit zu

verbessern und die Gesamtbetriebskosten (TCO) zu senken. Nach erfolgreichem Abschluss eines Kurses werden Schulungszertifikate ausgestellt (d. h. nachgewiesene Beherrschung der von Sécheron validierten bewährten Verfahren).

Um sich zu einer Schulung anzumelden, gehen Sie zu:



<https://support.secheron.com>

öffnen Sie ein neues Ticket und wählen Sie das Thema

“5 - Schulungsanfrage”.

STUFE 1 E-LEARNING-SCHULUNG

Unsere E-Learning-Schulung der Stufe 1 ist für den jederzeitigen Zugriff auf Inhalte konzipiert, ganz ohne Reisezeiten und Arbeitsausfallzeiten. Lernen Sie in einer sicheren, ruhigen und sauberen Umgebung, fernab von Lärm und Druck am Arbeitsplatz. E-Learning-Kurse stehen für die meisten unserer Produkte mit umfassenden Video-Tutorials zur Produktwartung zur Verfügung.



STUFE 2 PRÄSENZSCHULUNGEN

Präsenzs Schulungen der Stufe 2 werden in der Regel einmal jährlich für bestimmte Produkte wie unsere DC-Leistungsschalter, AC-Leistungsschalter, Schütze, Trennschalter und anders mehr angeboten. Diese Kurse finden an unserem Hauptsitz in Genf oder in einem unserer autorisierten Servicezentren statt. Auf Anfrage bieten wir auch Schulungen bei Ihnen vor Ort an. Diese Praktika werden in der Regel mit den dazugehörigen E-Learning-Inhalten durchgeführt.



NACHRÜST- & MODERNISIERUNGSPROJEKT

Für alte Fahrzeuge und Anlagen, bei denen eine Überholung der elektrischen Ausrüstung erforderlich ist, bietet Sécheron umfassende Lösungen für den Ersatz vorhandener Komponenten und Teilsysteme an. Unser Angebot kann die kundenspezifische Anpassung von Ausrüstungen und Lösungen aus unserem Lieferangebot beinhalten, um eine einfache Integration in Ihr Fahrzeug zu ermöglichen.

Zögern Sie nicht, sich an Sécheron oder einen unserer Partner (www.secheron.com/worldwide) zu wenden, damit wir gemeinsam Ihre Bedürfnisse bewerten und eine Lösung finden können, die am besten zu Ihren Anforderungen und Ihrer Umgebung passt.



Der SPL-Stromabnehmer von Sécheron auf einer vorhandenen Straßenbahn.

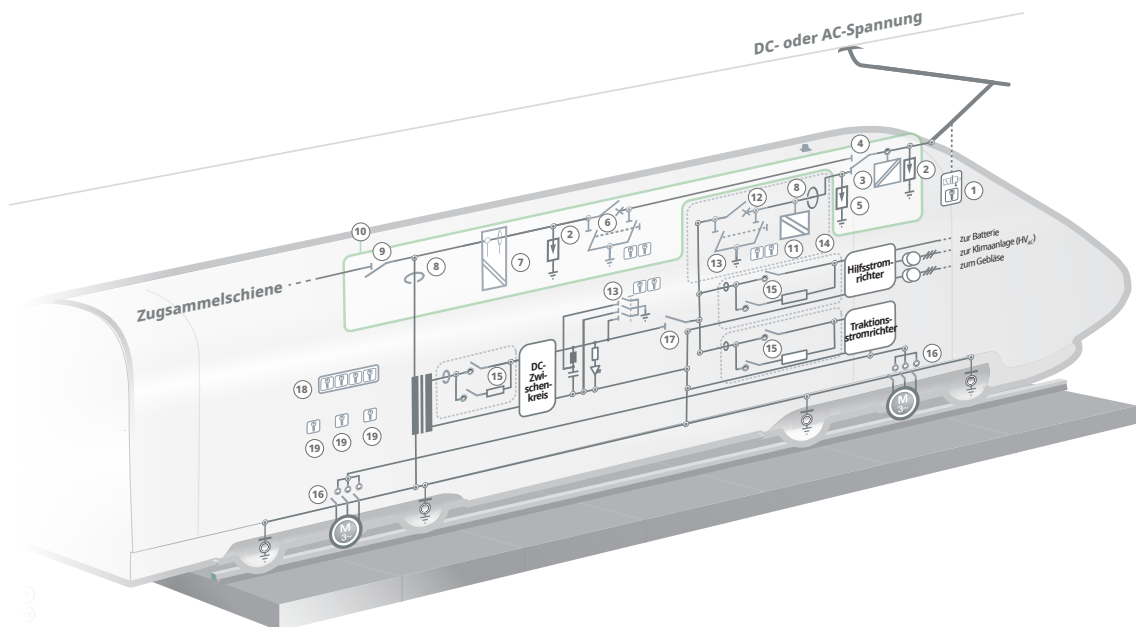
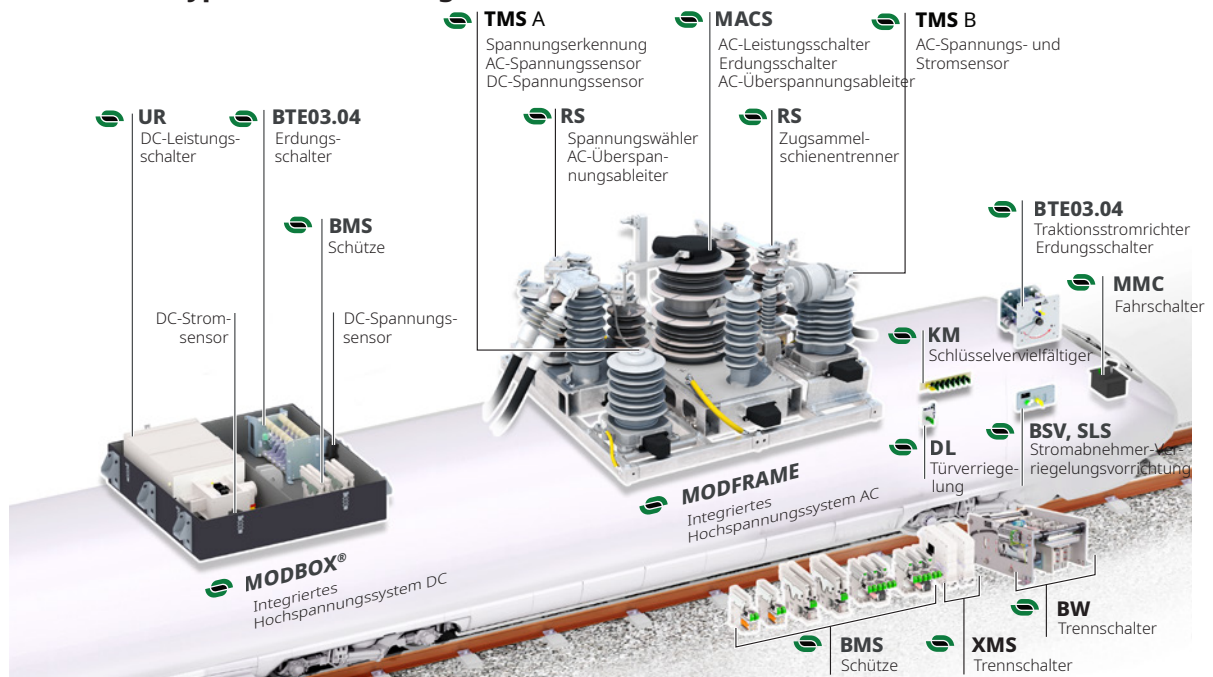
ELECTRICAL SAFETY SOLUTIONS

UMFANG DER LIEFERUNG



SCHIENENFAHRZEUGE

AC/DC Typische Anwendung



SICHERHEITSFUNKTIONEN

- ① Stromabnehmer-Verriegelungsvorrichtung **BSV, SLS**
- ② AC-Überspannungsableiter
- ③ DC-Überspannungsableiter
- ④ AC-Leistungsschalter und Erdungsschalter
- ⑤ Integriertes Hochspannungssystem AC
- ⑥ DC-Leistungsschalter
- ⑦ Erdungsschalter
- ⑧ Integriertes Hochspannungssystem DC
- ⑨ Schlüsselvervielfältiger
- ⑩ Türverriegelung

MACS
MODFRAME
UR
BTE03.04
MODBOX®
KM
DL

SCHALTFUNKTIONEN

- ④ Spannungswähler
- ⑤ Zugsammelschientrenner
- ⑥ Schütze und Module
- ⑩ Trennschütz für Permanentmagnet-Synchronmotor
- ⑪ Trennschalter

RS
RS, IS
BMS, SEC,
PCC, HS, PCM
BMS
XMS

MESSFUNKTIONEN

- ③ AC- und DC-Spannungssensor, Spannungserkennung
- ⑦ AC-Spannungs- und Stromsensor
- ⑧ Stromsensor (AC oder DC)
- ⑩ DC-Spannungssensor

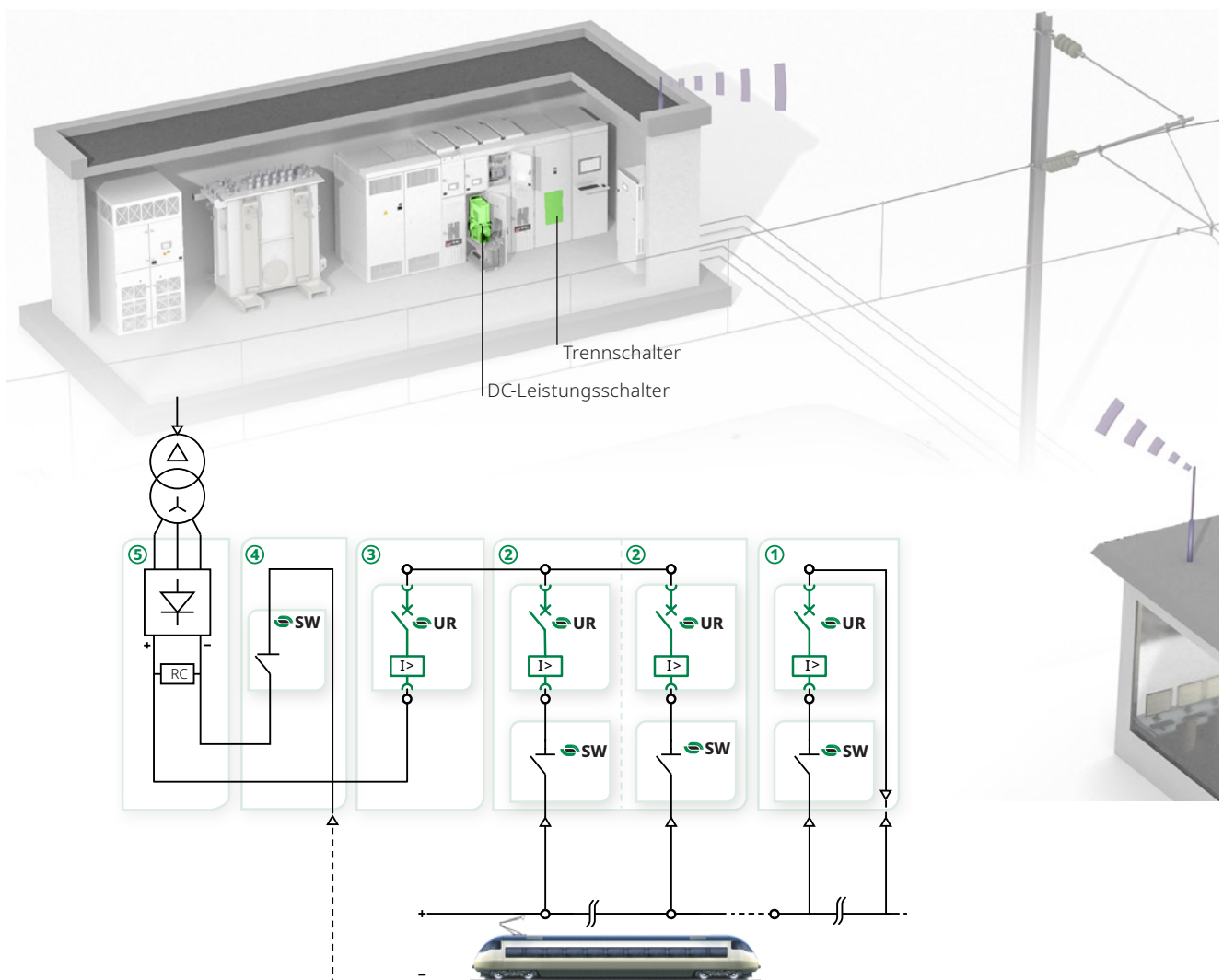
TMS
TMS

SCHIENENFAHRZEUGE



ORTSFESTE ANLAGEN

DC Typische Anwendung



- | | |
|--|--|
| <p>① Kuppelschaltfelder
Gleichstromschnellschalter UR</p> <p>② Abgangsschaltfelder
Gleichstromschnellschalter UR</p> <p>③ Gleichrichterschaltfelder
Gleichstromschnellschalter UR</p> | <p>④ Gleichrichter-Rückleiterfelder
Trennschalter SW</p> <p>⑤ Gleichrichterfelder</p> |
|--|--|

DAS WELTWEITE NETZWERK VON SÉCHERON

SÉCHERONS EIGENE SERVICEPUNKTE:

EUROPA

Tschechische Republik, Slowakei

📍 Sécheron Hasler CZ, spol. s r.o.

Podnikatelská 556
190 11 Praha 9 - Tschechische Republik
+420 271 088 111
service.ess.czech@secheron.com

Deutschland, Österreich, Niederlande, Polen

📍 Sécheron Hasler GmbH

Max-Holder-Straße 41
60437 Frankfurt am Main - Deutschland
+49 69 506086130
service.ess.germany@secheron.com

Großbritannien, Irland

📍 Sécheron Hasler UK Ltd.

Unit A2, Brookside Business Park,
Greengate, Middleton - M24 1GS
Manchester - Großbritannien
+44 161 655 6610
service.ess.uk@secheron.com

Italien, Malta

📍 Sécheron Hasler Italia S.r.l.

Linate Business Park, Via Rivoltana 35
20096 Pioltello - MI - Italien
+39 02 92162 590
service.ess.italia@secheron.com

Spanien, Portugal, Andorra

📍 Sécheron Hasler Ibérica, S.L.

Calle Calidad 42
Polígono Industrial Los Olivos
28906 Getafe - Madrid - Spanien
+34 91 620 79 58
service.ess.spain@secheron.com

EUROPA

Schweiz und übrige Welt

📍 Sécheron SA (Schweiz)

Rue du Pré-Bouvier 25
1242 Satigny - Genf - Schweiz
+41 22 739 41 11
service.ess@secheron.com

ASIEN

China

📍 Sécheron (China) Co. Ltd.

Section B, 1F Building 1,
111 Shennan Road,
Xinzhuang Industrial Park - 201108
Shanghai - Volksrepublik China
+86 21 6442 2900
service.ess.china@secheron.com

Indien, Bangladesch, Nepal, Pakistan, Sri Lanka

📍 Sécheron Hasler (India) Private Ltd.

17-C, Udyog Vihar, Phase V.
122 016 Gurgaon - Indien
+91 124 4141 714
service.ess.india@secheron.com

AMERIKA

Japan

📍 Sécheron Hasler Japan Co. Ltd

4004-6, Kamimizo, Chuo-ku,
Sagamihara-city - 252-0243,
kanagawa - Japan
+81 80 5890 3732
service.ess.japan@secheron.com

Brasilien

📍 Sécheron Hasler do Brasil

Rua João Anes, 90
05060-020 Alto da Lapa
São Paulo - SP - Brasilien
+55 11 3714 6026
service.ess.brazil@secheron.com

SÉCHERONS PARTNER- SERVICEPUNKTE

EUROPA

Skandinavien

📍 Dahlrair

Østensjøveien 15D
0661 Oslo, Norwegen
+47 23 17 37 98
service.ess.scandinavia@secheron.com

ASIEN

Singapur

Precision Technologies Pte Ltd

Block 211 Henderson Road
#13-02 Henderson Industrial Park
Singapur 159552
+65 6273 4573
service.ess.south-east-asia@secheron.com

Südkorea

SEMS International Co Ltd

209. Yeoksam Venturetel
642-1, Yeoksam-Dong,
Gangnam-Gu Seoul,
Korea Secheron
+82-2-2192-3773
service.ess.south-korea@secheron.com

Türkei

DeSA

Representation & Consultancy & Engineering Ltd

Hafta Sokak No 23/3
06700 G.O.P. Cankaya
Ankara - Türkei
+90 312 439 8 380
service.ess.trukey@secheron.com

OZEANIEN

Australien, Neuseeland

Imtram Pty Ltd

37 Bond Street
Ringwood, VIC 3134 - Australien
+61 3 9879 5200
service.ess.australia@secheron.com

AMERIKA

Südamerika, spanischsprachig

TyD Electrica srl

Mendoza 5220 1P
(1431 CIP) CABA R. Argentinien
+54 11 4587-2007
service.ess.south-america@secheron.com

Vereinigte Staaten, Kanada, Puerto Rico

ARM CAMCO LLC

667 Industrial Park Road
Ebensburg, PA 15931 - USA
service.ess.north-america@secheron.com

AFRIKA

Subäquatoriales Afrika

ADS Engineering cc

13-15 Rembrandt Street
Petervale, Bryanston, 2151. ZA
Südafrika
+27 11 803 05 70
service.ess.south-africa@secheron.com



SÉCHERONS EIGENE VERTRIEBSBÜROS

www.secheron.com/worldwide/

www.secheron.com

Copyright© • 2024 • Sécheron SA - Deutsche Übersetzung des englischen Referenzdokuments SA007814BEN.

Bei Abweichungen zwischen dieser Übersetzung und dem genannten englischen Referenzdokument gilt einzig und allein die englische Version. Dieses Dokument spiegelt den technischen Informationsstand zum Zeitpunkt der Drucklegung wider. Es ist nicht vertragsbindend. Sécheron behält sich das Recht vor, das Produkt, dessen Eigenschaften in diesem Dokument beschrieben sind, jederzeit zu ändern bzw. zu verbessern, um es auf dem neuesten Stand der Technologie zu halten. Der Käufer ist unter allen Umständen selbst dafür verantwortlich, sich über die Wartungsbedingungen und -anforderungen bezüglich des Produkts zu informieren. Sécheron behält sich sämtliche Rechte vor. Dies gilt insbesondere für diejenigen, die aus den „allgemeinen Geschäftsbedingungen“ erwachsen.



Sécheron Hasler GROUP
Smart. Safe. Swiss.